



eurécia

Guide de formation

Collaborateurs & managers

Généralités

Collaborateur

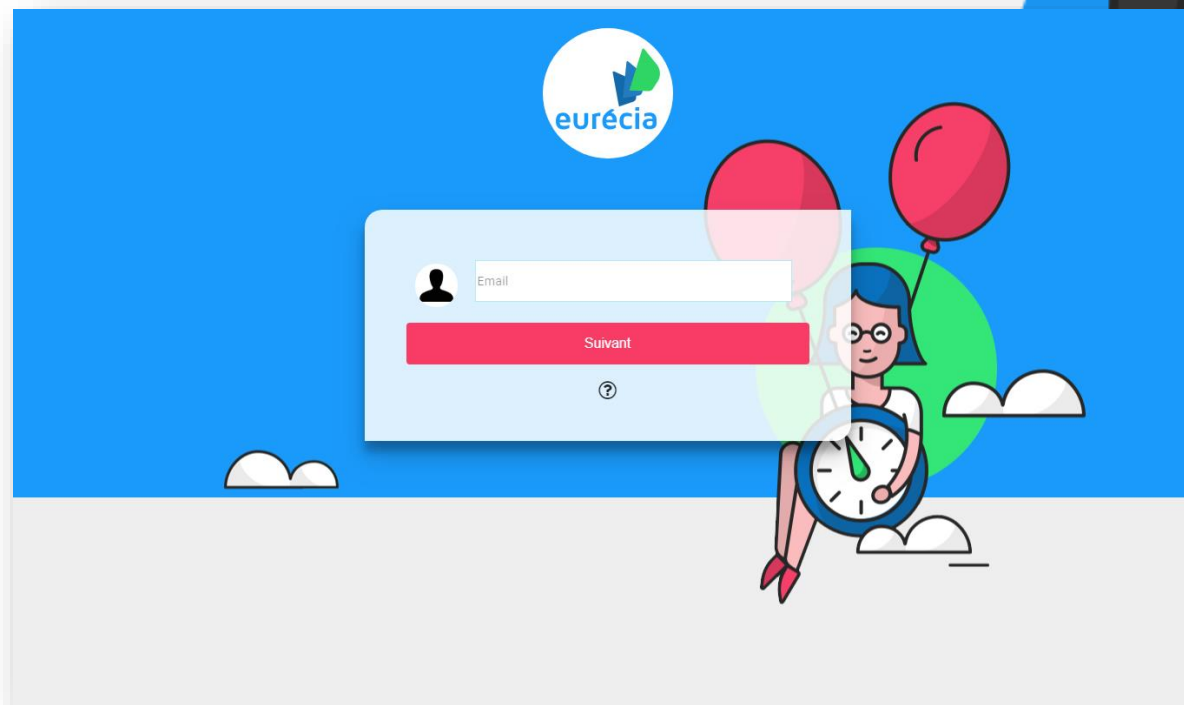
Accéder à votre logiciel

Accès personnalisé et sécurisé :

- 1) <https://plateforme.eurecia.com>
- 2) Identifiant : votre email
- 3) Cliquez sur « Suivant »
- 4) Mot de passe : à la première connexion, cliquez sur le
- 5) Cliquez sur :

 [Réinitialiser mon mot de passe](#)

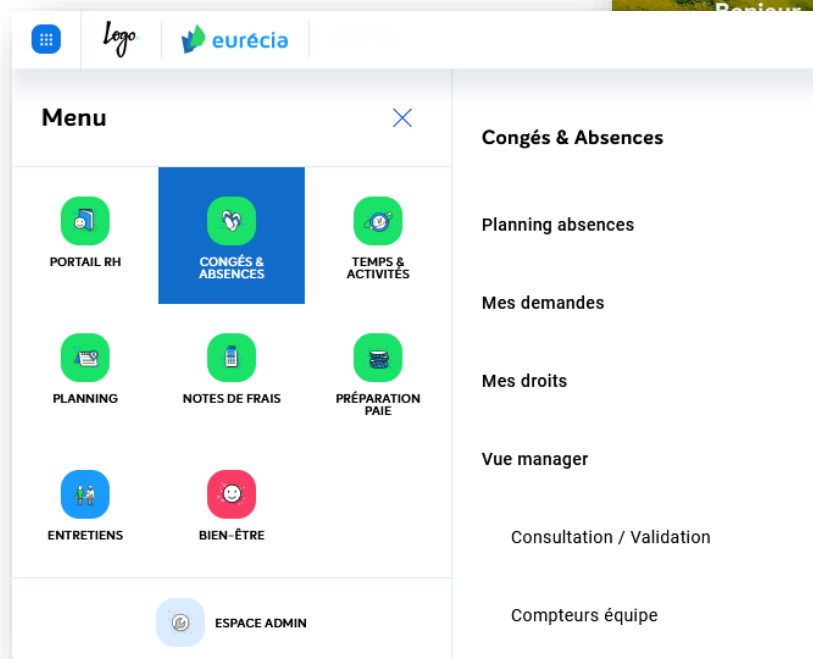
- 6) Un email sera envoyé à votre adresse email



Collaborateur

Menu principal / Page d'accueil

Accès aux différents modules via la sidebar ou par les sections présentes sur la page d'accueil.

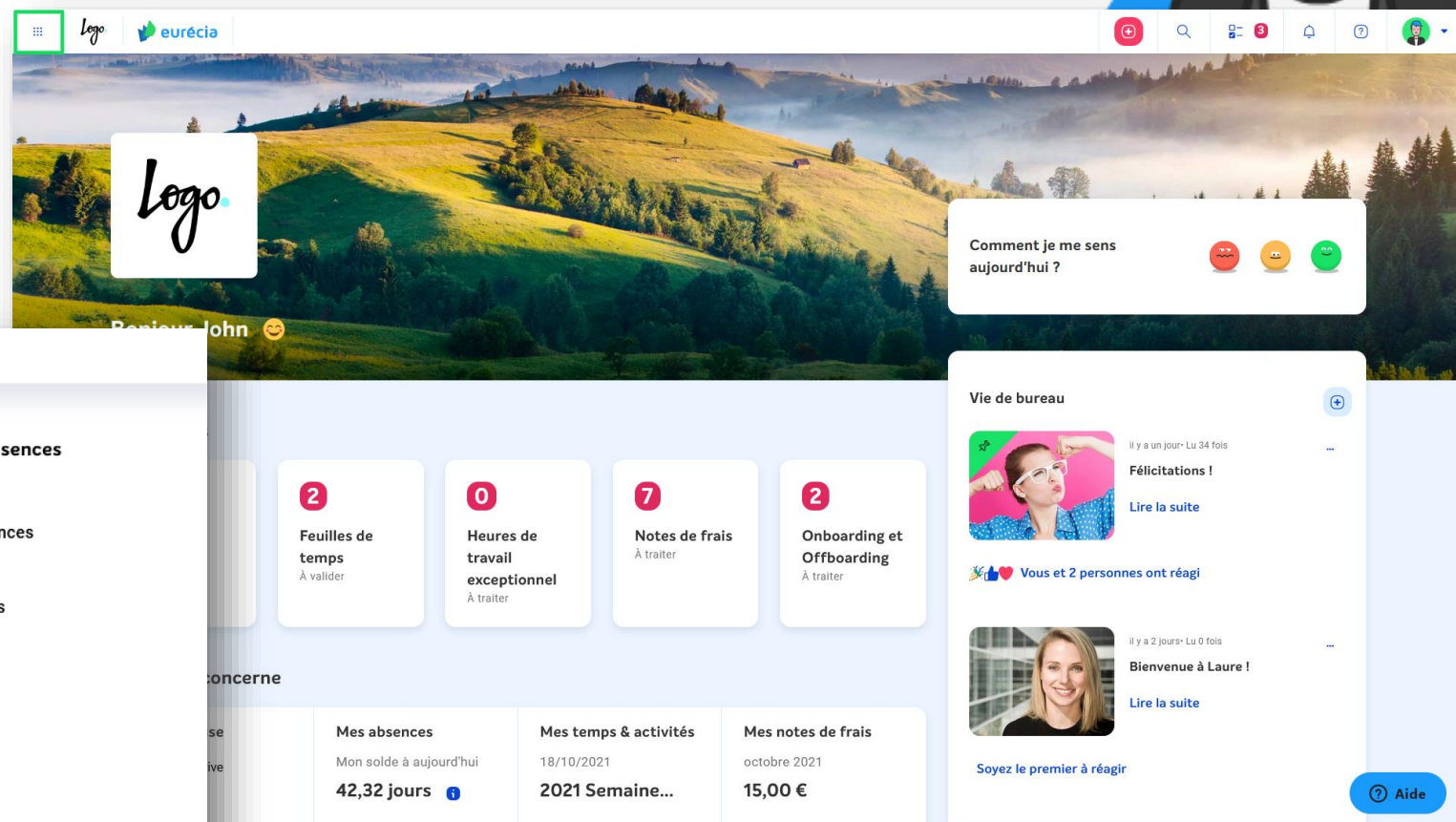


The sidebar menu is titled "Menu" and contains the following items:

- PORTAIL RH
- CONGÉS & ABSENCES** (highlighted)
- TEMPS & ACTIVITÉS
- PLANNING
- NOTES DE FRAIS
- PRÉPARATION PAIE
- ENTRETIENS
- BIEN-ÊTRE
- ESPACE ADMIN

On the right side of the sidebar, there are sections for:

- Congés & Absences
- Planning absences
- Mes demandes
- Mes droits
- Vue manager
- Consultation / Validation
- Compteurs équipe



The dashboard features a top navigation bar with the "Logo" and "eurécia" logos, and a user profile icon. The main content area includes:

- A "Comment je me sens aujourd'hui ?" widget with mood selection buttons.
- A "Bienvenue John" greeting.
- A "Feuilles de temps" widget showing 2 items to validate.
- An "Heures de travail exceptionnel" widget showing 0 items to treat.
- A "Notes de frais" widget showing 7 items to treat.
- An "Onboarding et Offboarding" widget showing 2 items to treat.
- A "Mes absences" summary card showing a balance of 42,32 jours.
- A "Mes temps & activités" summary card showing 2021 Semaine... for 18/10/2021.
- A "Mes notes de frais" summary card showing 15,00 € for October 2021.
- A "Félicitations !" widget for a colleague.
- A "Bienvenue à Laure !" widget for a new colleague.
- An "Aide" button in the bottom right corner.

Collaborateur

Menu principal / Page d'accueil

- Modifier votre mot de passe et personnaliser votre photo de profil :

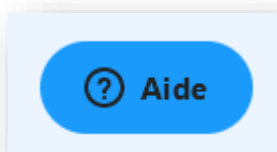
Mes préférences

- Accéder à votre fiche salarié
- Accès à la déconnexion

The screenshot shows the main dashboard of the Eurécia system. At the top, there is a navigation bar with the 'Lego' logo and the 'eurécia' brand name. Below this is a large banner image of a misty landscape with a 'Lego' profile picture overlay. A 'Comment je me sens aujourd'hui ?' (How do I feel today?) widget is visible, with three mood icons (sad, neutral, happy). A 'Mon compte' (My account) sidebar is open, listing: 'Mon espace personnel', 'Mes préférences', 'Nouveautés', 'Espace client', and 'Me déconnecter'. The main content area features several key metrics: '2 Feuilles de temps à valider', '0 Heures de travail exceptionnel à traiter', '7 Notes de frais à traiter', and '2 Onboarding et Offboarding à traiter'. Below these are summary cards for 'Mes absences' (42,32 jours), 'Mes temps & activités' (2021 Semaine...), and 'Mes notes de frais' (15,00 €). A 'Vie de bureau' (Office life) section shows recent announcements, including 'Félicitations !' and 'Bienvenue à Laure !'. An 'Aide' button is located in the bottom right corner.

Collaborateur

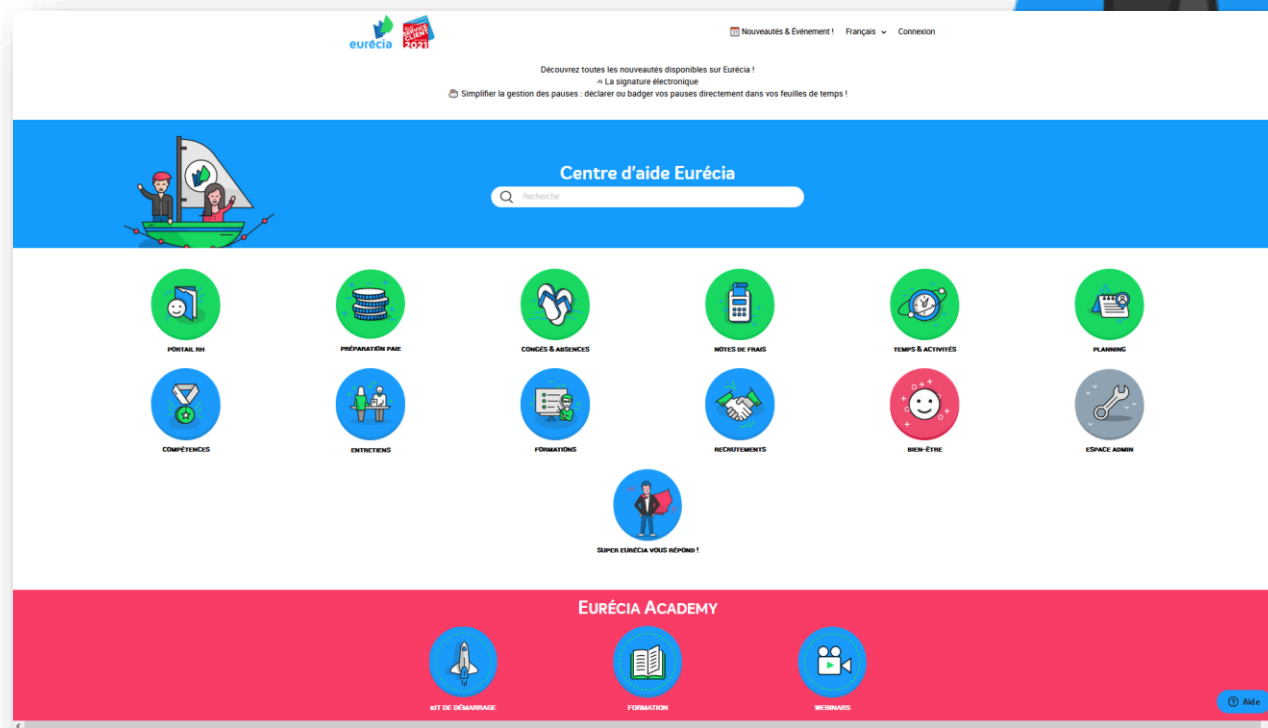
Menu principal / Accès au centre d'aide



Besoin d'aide ?

Pour accéder au centre d'aide :

- cliquez sur « Aide » en bas à droite de la page d'accueil d'Eurécia
- Ou rendez-vous directement sur <https://help.eurecia.com/hc/fr>



Collaborateur

Menu principal / Éléments de navigation

La zone de filtrage vous permet d'affiner vos recherches dans chaque fonctionnalité des modules.



▼ Filtres

Département	Structure	Salarié	Type d'absence	Statut
(tous) x ▼	(tous) x ▼	(Mon équipe) x ▼	(tous) ▼	(tous) ▼

Vous avez la possibilité d'exporter les données via le bouton « Export » situé systématiquement à la droite de l'écran.



EXPORT EXCEL



Merci !